

# Tubería de PVC Conduit y accesorios

Las soluciones de PVC Deplayusa® ofrecen al mercado un sistema efectivo de canalización eléctrica de alta durabilidad, ideal para aplicaciones de cableado industriales, comerciales y residenciales. Además, por sus distinguidas características y tecnología no solo protege el cableado sino también la infraestructura del desarrollo y la seguridad de los usuarios al contar con una composición auto extingible.

Funcional para sistemas eléctricos, de voz y datos en instalaciones no expuestas a los rayos solares. Diseños prácticos, cómodos y manejables que permite una instalación eléctrica fácil y segura sin necesidad de accesorios adicionales y un acabado liso por dentro para un mejor deslizamiento de los cables..

## Características

- Pared lisa (interior y exterior) en color verde.
- Tipo ligero y tipo pesado.
- Tramos de 3.0 metros de longitud.
- Se recomienda el uso de cemento para PVC.
- Acoplamiento seguro y sencillo mediante la terminación en casquillo de un extremo.

## Normatividad

- Constancia de aceptación de prototipo expedida por la CFE-LAPEM.

## Tubería PVC

### Ligero

Diámetro nominal		Diámetro exterior promedio	Área total disponible	Longitud estándar	Piezas por atado
mm	pulg	mm	mm <sup>2</sup>	m	m
13	1/2	17.90	199	3	25
19	3/4	23.40	360	3	25
25	1	29.50	577	3	25
32	1 1/4	38.10	979	3	20
38	1 1/2	44.20	1,333	3	15
50	2	56.10	2,198	3	10

### Pesado

Diámetro nominal		Diámetro exterior promedio	Área total disponible	Longitud estándar	Piezas por atado
mm	pulg	mm	mm <sup>2</sup>	m	m
13	1/2	21.30	263	3	25
19	3/4	26.70	441	3	25
25	1	33.40	726	3	25
32	1 1/4	42.20	1,195	3	20
38	1 1/2	48.30	1,555	3	15
50	2	60.30	2,437	3	Granel
60	2 1/2	73.00	3,589	3	Granel
75	3	88.90	5,450	3	Granel
100	4	114.3	9,212	3	Granel

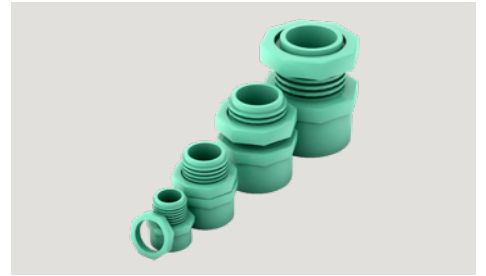
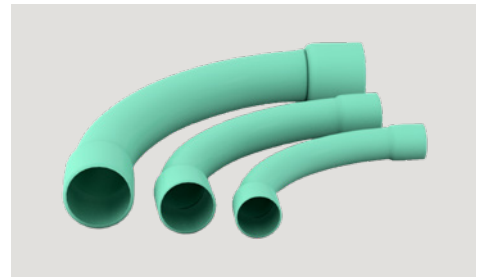


## Conectores y Curvas

Curvas de 90° y conectores para la correcta instalación, arreglos de cableado y artefactos.

### Características

- Las curvas se utilizan para realizar cambios de dirección en la trayectoria de la tubería.
- Cada pieza tiene abocinado en ambos extremos para el correcto acoplamiento de los tubos
- Los conectores se utilizan para el acoplamiento de la tubería con cajas de conexión, centros de carga, gabinetes, etc.
- Cada conector lleva su propia contratuerca para una correcta fijación.
- Se recomienda el uso de cemento para PVC.

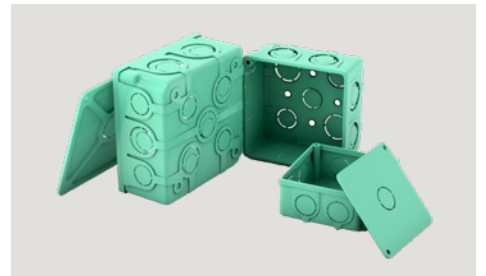


## Cajas y Chalupas

Cajas cuadradas (registros), cajas rectangulares (chalupas), tapas y sobretapas, para la correcta instalación, arreglos de cableado y artefactos.

### Características

- Cajas cuadradas: se utilizan para la interconexión de varias trayectorias de tubería; disponibles en medidas 3x3, 4x4 y 5x5, con tapas ciegas y sobre-tapa (solo para 4x4).
- Chalupas: se utilizan para el montaje de apagadores y contactos; disponibles en medida 4x2 en colores verde y gris plata.
- Entradas para tubería de 1/2 y 3/4 de pulgada de diámetro nominal.
- Compatibilidad con tubería metálica y no metálica, rígida y flexible.



## Usos

Parques industriales



Centros comerciales

