

## Tubo de polipropileno para drenaje sanitario

El tubo **Sanitite® HP** combina la tecnología avanzada de la resina de polipropileno con un diseño comprobado de perfiles de doble y triple pared, para obtener un desempeño y duración superior.

Este producto innovador cumple y excede los requerimientos de rigidez establecidos en la norma ASTM F2764 / F2764M-17, por lo que es ideal para condiciones severas de instalación.

### Características

- Rigidez mínima de 46 psi en toda la gama de diámetros.
- Dos longitudes de tubería, ofreciendo versatilidad al constructor.
- Tubería en color gris permitiendo buena visibilidad en el interior del tubo durante la inspección de la instalación.

### Aplicaciones

- Alcantarillado sanitario de alta rigidez
- Colectores
- Emisores

### Beneficios

- Alta eficiencia hidráulica
- Alta rigidez, hasta 3 veces más que el tubo de PEAD
- Hermeticidad garantizada que evita la contaminación de los mantos freáticos

### Normatividad

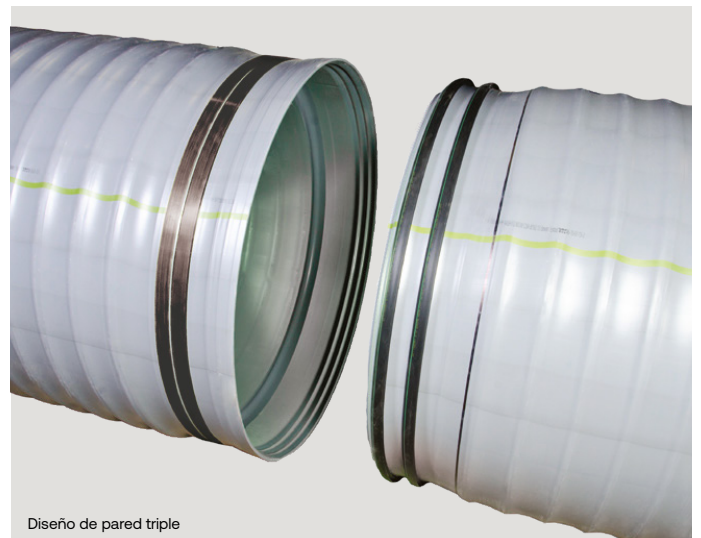
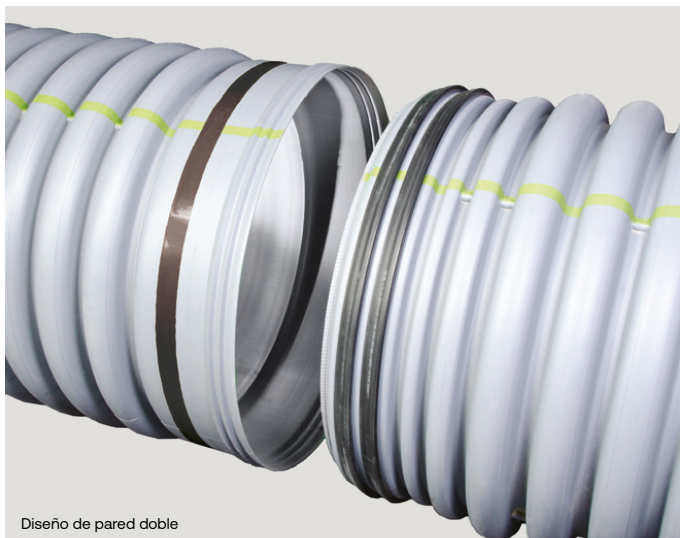
- ASTM F2764 / F2764M-19
- ASTM D3212
- NOM-001-CONAGUA (Hermeticidad)
- Tecnología alternativa aprobada SCT - No. B00.4-026

### Instalación

La instalación debe ser realizada de acuerdo con la practica recomendada por ASTM D2321-20 y a las recomendaciones de instalación emitidas en el manual de instalación de ADS Mexicana.

### Propiedades del material

Los tubos y sus accesorios son fabricados a partir de resina virgen de copolímero de polipropileno de alto impacto que cumple a su vez con los requerimientos de la norma ASTM F2764-19.



# Tabla de especificaciones

## Pared doble

Diámetro Nominal		Diámetro interior promedio		Diámetro exterior promedio*	
mm	pulg	mm	pulg	mm	pulg
150	6	150	5.9	175	6.88
200	8	202	7.9	230	9.0
250	10	249	9.8	291	11.4
300	12	307	12.1	368	14.5
375	15	378	14.9	447	17.6
450	18	457	18	538	21.2
600	24	612	24.1	711	28
750	30	765	30.1	899	35.4

## Pared triple

Diámetro Nominal		Diámetro interior promedio		Diámetro exterior promedio*	
mm	pulg	mm	pulg	mm	pulg
750	30	765	30.1	902	35.5
900	36	907	35.7	1,044	41.1
1,050	42	1,062	41.8	1,199	47.4
1,200	48	1,201	47.3	1,367	53.8
1,500	60	1,506	59.3	1,689	66.5

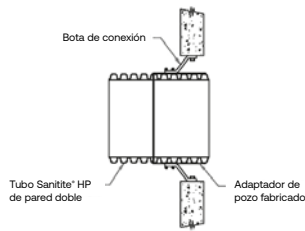
\*Los valores del diámetro exterior enumerados anteriormente NO son para el tamaño del conector de pozo.

## Conexiones de estructura estándar

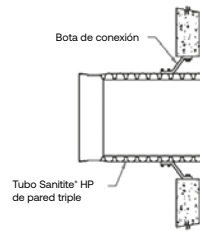
Al conectar la tubería **Sanitite® HP** a un pozo de inspección, se requiere una superficie exterior lisa en la tubería. ADS Mexicana ofrece tres formas de adaptar la tubería de pared doble a estos conectores de pozo: un adaptador de tubo corrugado, un adaptador de pozo de PVC o una manga de empotramiento para pozo de visita.

Para la tubería de pared triple, los conectores de pozo de uso común se pueden conectar directamente a la tubería sin accesorios ni adaptadores adicionales.

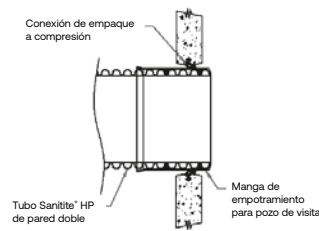
**Bota de conexión a tubo de pared doble**



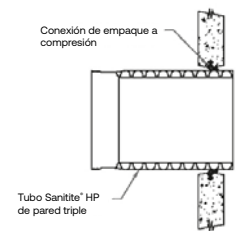
**Bota de conexión a tubo de pared triple**



**Conexión de empaque a compresión a tubo de pared doble**

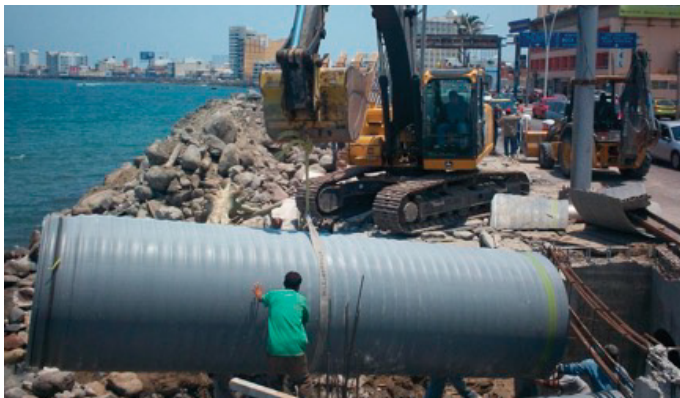


**Conexión de empaque a compresión a tubo de pared triple**



## Usos

Colector



Drenaje sanitario

